

Setting Up Your Computer

安装计算机 | 安裝電腦 | コンピュータのセットアップ | 컴퓨터 설치

CAUTION:

Before you set up and operate your Dell™ computer, see the safety instructions in the *Product Information Guide*. See your *Owner's Manual* for a complete list of features.

警告:

在安装和运行 Dell™ 计算机之前，请参阅《产品信息指南》中的安全说明。有关功能的完整列表，请参阅《用户手册》。

警告:

安裝和操作 Dell™ 電腦之前，請參閱《產品資訊指南》中的安全說明。請參閱《使用者手冊》以取得功能的完整清單。

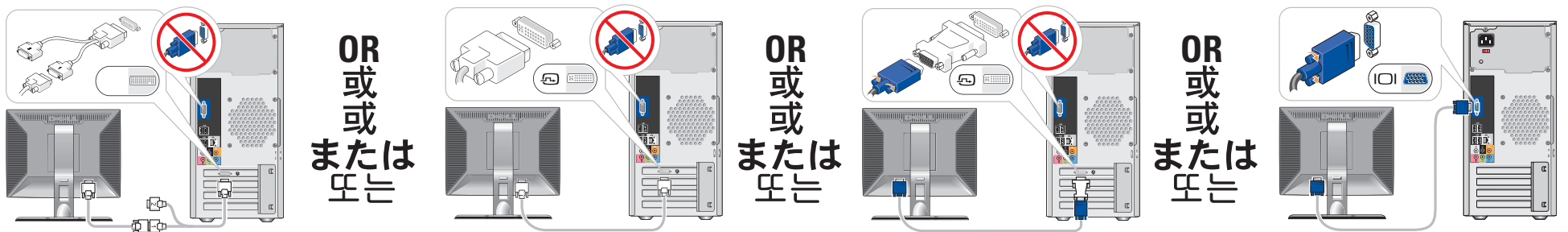
警告:

Dell™ コンピュータをセットアップして操作する前に、『製品情報ガイド』の安全にお使いいただくための注意をお読みください。詳細な機能の一覧については、『オーナーズマニュアル』を参照してください。

주의:

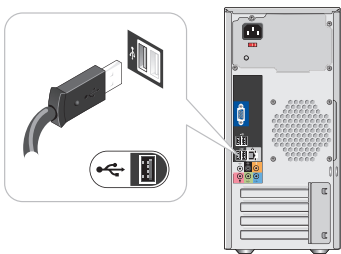
Dell™ 컴퓨터를 설치하여 사용하기 전에 *제품 정보 안내*의 안전 지침을 참조하십시오. 전체 기능 목록은 *사용 설명서*를 참조하십시오.

1 | Connect the monitor using ONLY ONE of the following cables: the dual monitor Y-adapter cable, the white DVI cable, or the blue VGA cable.



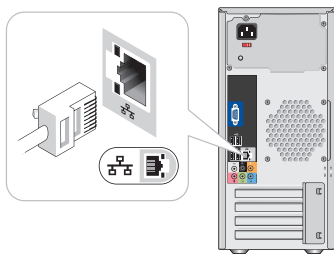
仅使用以下电缆之一连接显示器：双显示器 Y 型适配器电缆、白色 DVI 电缆或蓝色 VGA 电缆
請僅使用以下一條電纜連接監視器：雙監視器 Y 配接卡纜線、白色 DVI 纜線或藍色 VGA 纜線
デュアルモニター Y アダプターケーブル、DVI ケーブル (白)、または VGA ケーブル (青) のうちいずれか 1 本のみを使用して、モニターを接続します
다음 케이블 중 하나만 사용하여 모니터에 연결하십시오. 이중 모니터 Y 어댑터 케이블, 흰색 DVI 케이블 또는 청색 VGA 케이블

2 | Connect the keyboard and mouse



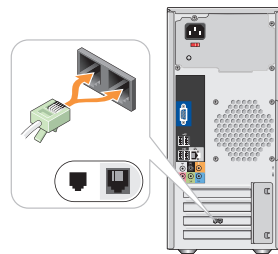
连接键盘和鼠标
連接鍵盤和滑鼠
キーボードとマウスを接続します
키보드 및 마우스를 연결하십시오

3 | Connect the network (cable not included)



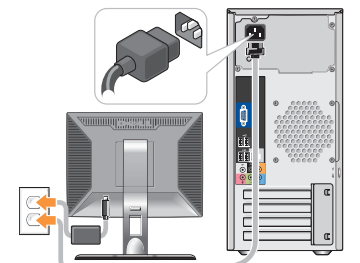
连接网络 (不含电缆)
連接網路 (不含纜線)
ネットワークに接続します(ケーブルは別売り)
네트워크를 연결하십시오(케이블포함안됨)

4 | Connect the modem (optional) (cable not included)



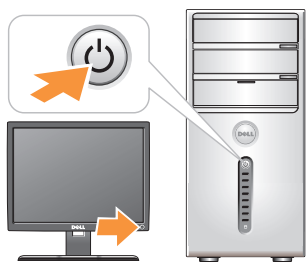
连接调制解调器 (可选, 不含电话线)
連接數據機 (選購的, 不含纜線)
オプションのモデムを接続します
(ケーブルは別売り)
모뎀 연결(옵션. 전화 케이블 포함 안됨)

5 | Connect the power cables



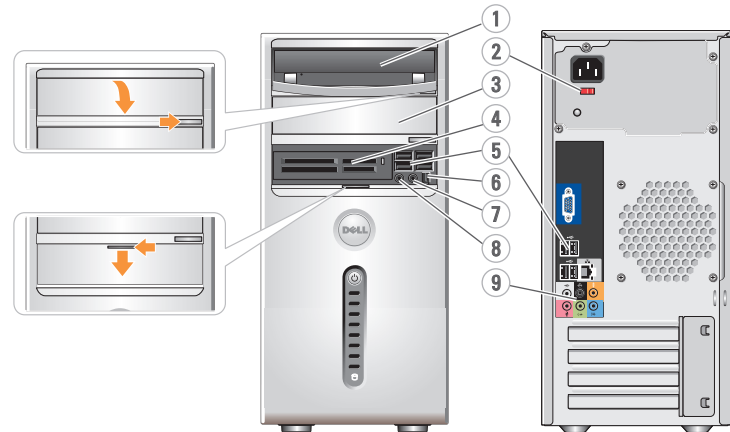
连接电源电缆
連接電源線
電源ケーブルを接続します
전원 케이블을 연결하십시오

6 | Press the power buttons



按电源按钮
按電源按鈕
電源ボタンを押します
전원 단추 누르기

About Your Computer | 关于您的计算机 | 關於電腦 | コンピュータについて | 컴퓨터 정보



- optical drive
- voltage selection switch
- optional optical drive bay
- floppy drive / Media Card Reader (optional)
- USB 2.0 connectors*
- IEEE 1394 connector (optional)
- headphone connector
- microphone connector
- speaker connectors*

* Location and number of ports may vary depending on your system.

- 光盘驱动器
- 电压选择开关
- 可选光盘驱动器托架
- 软盘驱动器/介质卡阅读器(可选)
- USB 2.0 连接器*
- IEEE 1394 连接器(可选)
- 耳机连接器
- 麦克风连接器*
- 扬声器连接器*

* 位置 and 端口数可能视系统不同而不同。

- 光碟機
- 電壓選擇開關
- 選購的光碟機槽
- 軟碟機/媒體讀卡機(選購)
- USB 2.0 連接器*
- IEEE 1394 連接器(選購)
- 耳機連接器
- 麥克風連接器
- 喇叭連接器*

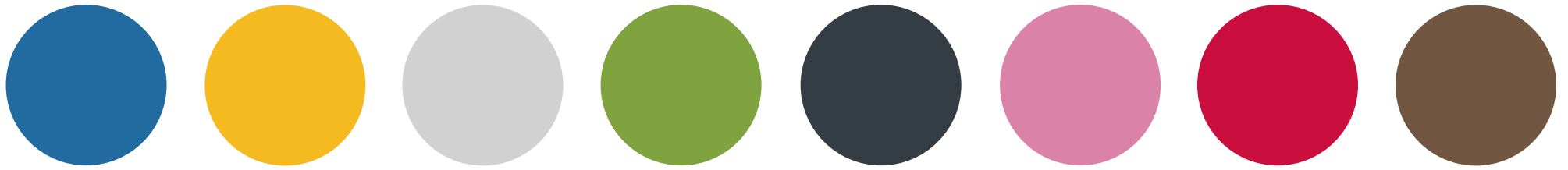
* 位置 and 連接埠數可能視系統而有所不同。

- オプティカルドライブ
- 電圧選択スイッチ
- オプションのオプティカルドライブベイ
- フロッピードライブ/メディアカードリーダー(オプション)
- USB 2.0 コネクタ*
- IEEE 1394 コネクタ(オプション)
- ヘッドフォンコネクタ
- マイクコネクタ
- スピーカーコネクタ*

* ポートの位置と数はシステムによって異なる場合があります。

- 광학 드라이브
- 전압 선택 스위치
- 광학 드라이브 베이 옵션
- 플로피 드라이브 / 미디어 카드 리더(옵션)
- USB 2.0 커넥터*
- IEEE 1394 커넥터(옵션)
- 헤드폰 커넥터
- 마이크로폰 커넥터
- 스피커 커넥터*

* 시스템에 따라 포트의 위치 및 개수가 다를 수 있습니다



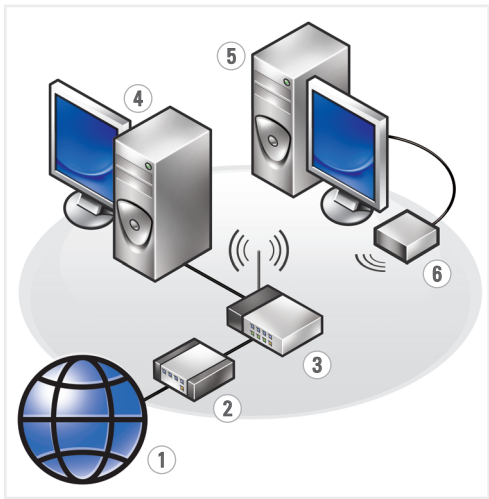
無線電器

無線電器

無線電器

無線電器

DELL™ INSPIRON™ 530/531 SETTING UP YOUR COMPUTER



Wireless Network (Optional)

1. internet service
2. cable or DSL modem
3. wireless router
4. desktop computer with network adapter
5. desktop computer with USB wireless adapter
6. USB wireless adapter

See the documentation for your computer or router for more information about how to set up and use your wireless network.

无线网络 (可选)

1. Internet 服务
2. 电缆或 DSL 调制解调器
3. 无线路由器
4. 带有网络适配器的台式计算机
5. 配备 USB 无线适配器的台式计算机
6. USB 无线适配器

有关如何安装和使用无线网络的信息，请参阅计算机或路由器的说明文件。

無線網路 (選購)

1. Internet 服務
2. 纜線或 DSL 數據機
3. 無線路由器
4. 配備網路配接卡的桌上型電腦
5. 配備 USB 無線配接卡的桌上型電腦
6. USB 無線配接卡

請參閱電腦或路由器的說明文件，以獲得更多有關如何設定和使用無線網路的資訊。

ワイヤレスネットワーク (オプション)

1. インターネット サービス
2. ケーブルモデムまたはDSLモデム
3. ワイヤレスルーター
4. ネットワークアダプタ付きのデスクトップコンピュータ
5. USBワイヤレスアダプタが装備されたデスクトップコンピュータ
6. USBワイヤレスアダプタ

ワイヤレスネットワークのセットアップ方法と使い方の詳細については、お使いのコンピュータまたはルーターのマニュアルを参照してください。

무선 네트워크 (옵션)

1. 인터넷 서비스
2. 케이블 또는 DSL 모뎀
3. 무선 라우터
4. 네트워크 어댑터가 장착된 데스크탑 컴퓨터
5. USB 무선 어댑터가 장착된 데스크탑 컴퓨터
6. USB 무선 어댑터

무선 네트워크 설정 및 사용 방법에 대한 자세한 내용은 컴퓨터 또는 라우터의 설명서를 참조하십시오.



Finding Answers

See your *Owner's Manual* for more information about using your computer.

If you do not have a printed copy of the *Owner's Manual*, go to support.dell.com.

查找解决方案

有关使用计算机的详情，请参阅《用户手册》。

如果您没有《用户手册》的打印副本，请访问 support.dell.com。

尋找解決方案

請參閱《使用者手冊》以獲得更多有關使用電腦的資訊。

如果沒有印刷版本的《使用者手冊》，請瀏覽 support.dell.com。

サポート情報

コンピュータの使い方の詳細については、『オーナーズマニュアル』を参照してください。『オーナーズマニュアル』の印刷版をお持ちでないお客様は、support.dell.com にアクセスしてください。

답변 찾기

컴퓨터 사용에 대한 자세한 내용은 *사용 설명서*를 참조하십시오.

소유자 설명서 복사본이 없는 경우, support.dell.com 으로 이동합니다.

Printed in Malaysia

Information in this document is subject to change without notice.

© 2007-2008 Dell Inc. All rights reserved.

Reproduction in any manner whatsoever without the written permission of Dell Inc. is strictly forbidden.

Dell, the DELL logo, YOURS IS HERE, and Inspiron are trademarks of Dell Inc. Dell disclaims proprietary interest in the marks and names of others.

August 2008

本文件中的信息如有更改，恕不另行通知。

© 2007-2008 Dell Inc. 版权所有。

未经 Dell Inc. 书面许可，严禁以任何形式进行复制。

Dell, DELL 徽标和 YOURS IS HERE, Inspiron 是 Dell Inc. 的商标。Dell 对其它公司的商标和产品名称不拥有任何专利权。

2008 年 8 月

本文件中的資訊如有變更，恕不另行通知。

© 2007-2008 Dell Inc. 版權所有。

未經 Dell Inc. 的書面許可，不准以任何形式進行複製。

Dell、DELL 標記和 YOURS IS HERE, Inspiron 是 Dell Inc. 的商標。Dell 並不擁有其他公司商標及名稱的所有權。

2008 年 8 月

本書の内容は予告なく変更される場合があります。

© 2007-2008 すべての著作権は Dell Inc. にあります。

Dell Inc. の書面による許可のない複製は、いかなる形態においても厳重に禁じられています。

Dell, DELL ロゴ、および YOURS IS HERE, Inspiron は Dell Inc. の商標です。他社の商標や名称は、二社 Dell に所属するものではありません。

2008 年 8 月

본 설명서에 수록된 정보는 사전 통보 없이 변경될 수 있습니다.

© 2007-2008 Dell Inc. 저작권 본사 소유.

Dell Inc.의 사전 승인 없이 어떠한 경우에도 무단 복제하는 것을 엄격히 금합니다.

Dell, DELL 로고 및 YOURS IS HERE, Inspiron은 Dell Inc.의 상표입니다. Dell은 다른 상표 및 상표명에 대한 어떠한 소유권도 없음을 알려드립니다.

2008년 8월



ONT203A04

